

PIONEER SERIES

PIONEER R1 G6484

BH

P.V.P.

EAN: 8431284753399



Laufgerät

Kompaktes und einfach versetzbares Laufband mit manuellem Steigungssystem. Die beste Option um gelegentlich zu laufen und aktiv zu bleiben. Der Ventilator und die Lautsprecher werden Ihnen ein frisches und motiviertes Trainingsgefühl verleiten.



Monitor

Indikationen:

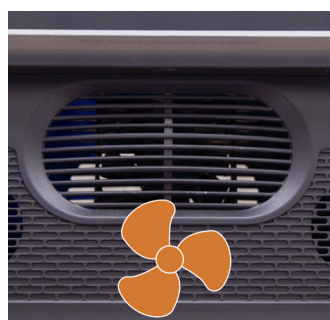
Entfernung, Zeit, Geschwindigkeit, Kalorien, Puls, Neigung

- Maximales Körpergewicht: 100Kg
- Gewicht: 60Kg
- Ausmaß: 162cm x 74cm x 146cm
- Leistung: 2,0CV/1,0CV
- Geschwindigkeit: 1-13Km/h
- Laufband: 125x45cm



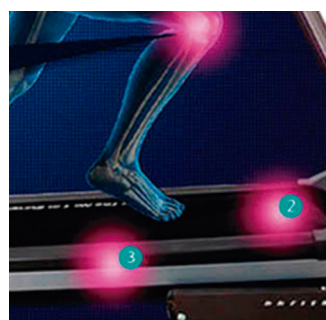
BLAUER 5 ZOLL LCD-BILDSCHIRM

Dank des hohen Kontrasts und der speziellen Beschichtung kann der Trainingsfortschritt punktgenau verfolgt werden.



VENTILATOR

Halte die Temperatur während des Trainings aufrecht.



6 ELASTOMEREN

Dank dem Dämpfungssystem mit 6 Elastomeren werden die Gelenke nicht beschädigt während des Trainings.



KLAPPBAR

Das Gerät lässt sich problemlos zusammenklappen und verstauen.



Spezifikationen	Pioneer R1 G6484
Anwendungs-Frequenz	Regelmäßig
Maximales Körpergewicht des Benutzer	100Kg
Leistung	2,0CV/1,0CV
Geschwindigkeit	1-13Km/h
Maximale elektrische Steigungsverstellung	Manual. 2 niveles (1 and 4%)
ECO mode	Nein
Soforttasten Geschwindigkeit	Ja
Soforttasten Steigungsverstellung	Nein
Lauffläche	125x45cm
Dämpfungssystem	6 Elastomeren
Pulsmessung durch Kontakt	Ja
Ventilator	Ja
Soft Drop System (SDS)	Ja
Transporträder	Ja
Länge	162cm
Breite	74cm
Höhe	146cm
Gewicht	60Kg
Klappbar	Ja
Programme	
Vordefinierte Programme (Prg)	12
Zufallsprogramm (RP)	Nein
Personalisierbare Profile (uPrg)	Nein
Fitnessstest (FT)	Nein
Herzrythmus-Programm (HRC)	Nein
Erholungsprogramm (RT)	Nein
Körperfetttest (BF)	Ja
Monitor	
Monitor	Blaue LCD Bildschirm
Trainingscomputer mit HIT Unterhaltungsprogramm	Nein
Universal Halterung mit Smartphone oder Tablet	Nein
Telemetrischer Puls	Nein
Bluetooth Puls	Nein
iConcept	Nein

Anmerkungen