

PIONEER SERIES

PIONEER R3 G6487B

ProAction BH

U.V.P.

EAN: 8445960002718



Laufgerät

Klappbares Laufband mit elektrischer Steigung, 2.75PS und Geschwindigkeiten bis zu 18 km/h für all diejenigen, die ein absolut sicheres und stabiles Laufband zum Gehen und Rennen suchen.



Monitor

Indikationen:

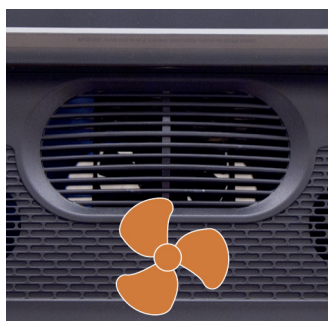
Entfernung, Zeit, Geschwindigkeit, Kalorien, Puls, Neigung

- Maximales Körpergewicht: 115Kg
- Gewicht: 62Kg
- Ausmaß: 162cm x 74cm x 162cm
- Leistung: 2,75CV/1,5CV
- Geschwindigkeit: 1-18Km/h
- Laufband: 125x44cm



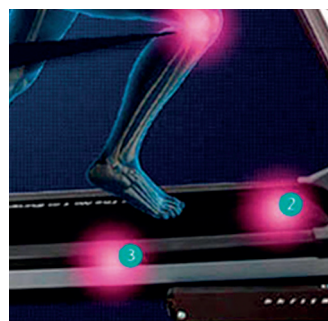
ELEKTRISCHE STEIGUNG

Stellen Sie die gewünschte Neigung problemlos ein.



VENTILATOR

Halten Sie Ihre Körpertemperatur während des Trainings.



6 ELASTOMERE

Dank des Dämpfungssystems mit 6 Elastomeren leiden Ihre Gelenke nicht während des Trainings.



KRAFTVOLLER MOTOR

Mit dem 2,75CV-Motor, der eine Geschwindigkeit von bis zu 18 km/h ermöglicht, können Sie Ihr Training auf die Spitze treiben.



Spezifikationen	Pioneer R3 G6487B
Anwendungs-Frequenz	Regelmäßig
Maximales Körpergewicht des Benutzer	115Kg
Leistung	2,75CV/1,5CV
Geschwindigkeit	1-18Km/h
Maximale elektrische Steigungsverstellung	0-12
ECO mode	Ja
Soforttasten Geschwindigkeit	Ja
Soforttasten Steigungsverstellung	Ja
Lauffläche	125x44cm
Dämpfungssystem	6 elastomeren
Pulsmessung durch Kontakt	Ja
Ventilator	Ja
Soft Drop System (SDS)	Ja
Transporträder	Ja
Länge	162cm
Breite	74cm
Höhe	146cm
Gewicht	62Kg
Klappbar	Ja
Programme	
Vordefinierte Programme (Prg)	12
Zufallsprogramm (RP)	Nein
Personalisierbare Profile (uPrg)	Nein
Fitnessstest (FT)	Nein
Herzrythmus-Programm (HRC)	Nein
Erholungsprogramm (RT)	Nein
Körperfetttest (BF)	Ja
Monitor	
Monitor	Blaue LCD Bildschirm
Telemetrischer Puls	Nein
Bluetooth Puls	Nein
iConcept	Nein

 Anmerkungen