

PIONEER SERIES

PIONEER R3 TFT G6487TFT

BH

U.V.P.

EAN: 8431284820909



Laufgerät

Klappbares Laufband mit elektrischer Steigung, 2.75PS und Geschwindigkeiten bis zu 18 km/h für all diejenigen, die ein absolut sicheres und stabiles Laufband zum Gehen und Rennen suchen.



Monitor

Indikationen:

Entfernung, Zeit, Geschwindigkeit, Kalorien, Puls, Neigung

- Maximales Körpergewicht: 115Kg
- Gewicht: 62Kg
- Ausmaß: 162cm x 74cm x 162cm
- Leistung: 2,75CV/1,5CV
- Geschwindigkeit: 1-18Km/h
- Laufband: 125x44cm



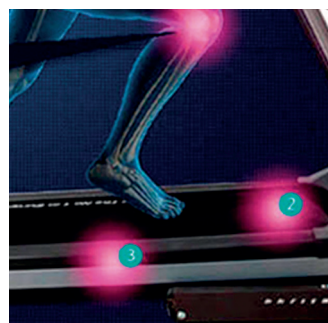
ELEKTRISCHE STEIGUNG

Stellen Sie die gewünschte Neigung problemlos ein.



PERSONALISIERTE SOFTWARE

Genießen Sie eine vollständig individualisierte Software, mit der Möglichkeit, die besten Trainingsprogramme über den TFT-Touchscreen anzupassen.



6 ELASTOMERE

Dank des Dämpfungssystems mit 6 Elastomeren leiden Ihre Gelenke nicht während des Trainings.



TOUCH&FUN TECHNOLOGY

Mit virtuellen Touren oder Ihrer Lieblingsmusik und -videos macht das Training noch mehr Spaß.



Spezifikationen	Pioneer R3 TFT G6487TFT
Anwendungs-Frequenz	Regelmäßig
Maximales Körpergewicht des Benutzer	115Kg
Leistung	2,75CV/1,5CV
Geschwindigkeit	1-18Km/h
Maximale elektrische Steigungsverstellung	0-12
ECO mode	Ja
Soforttasten Geschwindigkeit	Ja
Soforttasten Steigungsverstellung	Ja
Lauffläche	125x44cm
Dämpfungssystem	6 elastomeren
Pulsmessung durch Kontakt	Ja
Ventilator	Ja
Soft Drop System (SDS)	Ja
Transporträder	Ja
Länge	162cm
Breite	74cm
Höhe	146cm
Gewicht	62Kg
Klappbar	Ja
Programme	
Vordefinierte Programme (Prg)	36
Zufallsprogramm (RP)	Nein
Personalisierbare Profile (uPrg)	Ja
Fitnessstest (FT)	Nein
Herzrythmus-Programm (HRC)	Ja
Erholungsprogramm (RT)	Nein
Körperfetttest (BF)	Nein
Monitor	
Monitor	TFT 9"
Telemetrischer Puls	Nein
Bluetooth Puls	Nein
iConcept	Nein

 Anmerkungen